

發現沖繩新的一面

# OKINAWA



Café/Sweets · 咖啡 · 雜貨店指南

發現沖繩新的一面

# OKINAWA

Café/Sweets・咖啡・雜貨店指南

Discover Your  
Favorite Places  
in Okinawa!



## Contents

### 01. CAFE / SWEETS P3-8

oHacorté 港川店  
Roguii  
CALiN cafe & zakka  
MIRAI TERRACE  
黑糖Canelé Houkiboshi 港川本店  
oHacorté 那霸空港店  
黑糖Canelé Houkiboshi 那霸機場店

### 02. COFFEE P9-14

又吉咖啡園  
Mame Polepole  
COFFEE potohoto  
T&M COFFEE  
inno coffee shop  
YAMADA COFFEE OKINAWA  
rokkan coffee creators

### 03. CRAFTS & SHOPPING P15-23

ten  
Yuimarlu Okinawa本店 <Storage & Lab.>  
Katachiki  
Gallery Haraiso  
Nago Grocery Store  
GARB DOMINGO  
MIMURI Shop  
miyagiya-bluespot / miyagiya ON THE CORNER  
Dear Okinawa,  
壺屋Yachimun通  
Yachimun之里

### TRAVEL INFORMATION P24

### OKINAWA MAP for CAFE/SWEETS・CRAFTS・COFFEE P25-26

01

# CAFE/SWEETS

Discover Your Favorite Cafe/Sweets in Okinawa



## oHacorté 港川店

MAP 6

位於浦添市港川外人住宅街的沖繩水果撻專門店。在店鋪中可以吃到使用了不同時令水果製作而成的水果撻、使用了沖繩香檸製作而成的香檸蛋糕等糕點。另外，店鋪亦有售賣經過精心挑選的別緻用品。

### ( INFORMATION )

📍 沖繩縣浦添市港川2丁目17-1 #18  
☎ +81-98-875-2129 ⌚ 11:30~19:00  
🌐 <https://ohacorte.com/> 休息:無  
<Instagram> @ohacorte  
<Facebook> @7cmtarte

Access: 從那霸巴士總站出發，在「第二城間」下車。沿著國道58號步行，在Town Plaza Kanehide牧港店對面有個油站，在油站的左手邊有一條小路，沿著小路走，外人住宅街就在右邊。沿途可以看著 oHacorté 的標志牌前往。





## CALiN cafe & zakka

MAP 1

位於沖繩縣北部的屋我地島的古民家咖啡廳。菜單中有使用了時令食材的三文治和番茄燉雞肉等菜式。客人可以在店內嘗到姊妹店「Shima Doughnutしまドーナツ」的商品，即是配合了島豆腐的豆渣和豆乳的冬甩。店內亦設有雜貨區，裏面陳列著由店主精心挑選的沖繩陶器和小用品。



### ( INFORMATION )

📍 沖繩縣名護市運天原522  
☎ +81-980-52-8200 休息:星期一  
🕒 11:00~17:00 (星期六至16:30)  
<Facebook> @calinamie  
<Instagram> @calin\_cafe\_zakka



## Roguii

MAP 13

「Roguii」位於沖繩市，是一間氣氛溫馨的咖啡店。店內的自家製麵包和午餐非常受歡迎，而在店內中使用的桌子和椅子基本上都是店主自己製造的。店鋪中亦有售賣雜貨，亦有售賣來至印度和巴基斯坦等不同國家的用品。



### ( INFORMATION )

📍 沖繩縣沖繩市与儀2丁目11-38  
☎ +81-98-933-8583 休息:星期二、五  
🕒 9:00~16:00 (Last Order15:00)  
<Facebook> @roguii  
<Instagram> @roguiiinfo  
註:只有日文菜單，只能使用現金付款。



## MIRAI TERRACE

MAP 2

位於沖繩縣的北部的一間「自家焙煎咖啡」和「手作意大利雪糕(Gelato)」的店鋪。店鋪中最受歡迎的菜單是「Ecopresso Affogato」，這是一種在手作意大利雪糕上加上以自家焙煎咖啡製作的濃縮咖啡的甜點。要注意的是，杯子竟然是由曲奇製作而成的。這款甜點是一種連杯子都可以吃掉的新式咖啡甜點。



### ( INFORMATION )

📍 沖繩縣名護市我部祖河208-1  
☎ 098-485 420 184\*01  
🕒 11:00-17:00 休息:星期日  
<Facebook> @Mirai-terrace  
<Instagram> @mirai\_terrace





## 黑糖Canelé Houkiboshi 港川本店

(黑糖カヌレほうき星 港川本店) MAP 7

使用了沖繩黑糖的Canelé(可麗露)專門店。店內亦有使用了本地美味食材製作而成的9種獨創Canelé,如「沖繩牛奶」、「大宜味村的綠茶」、「泡盛(古酒)」等。口感鬆脆的Canelé裏亦包含了店主對客人「希望幸福會到來」的祝福。



### (INFORMATION)

📍 沖繩県浦添市港川12-16-2港川冲商住宅25号室 ☎ +81-98-975-7825 休息:無  
 ⌚ 11:30~18:30 (數量有限售完為止)  
 🌐 <https://houkiboshi.jp/>  
 <Instagram> @houki\_boshi\_  
 Access: 从那霸巴士總站出發,在「第二城間」下車。沿著國道58號步行,在Town Plaza Kanehide牧港店對面有個油站,在油站的左手邊有一條小路,沿著小路走,外人住宅街就在右邊。

那霸機場店

在機場也有店舖,非常方便!

## Naha Airport Branch

### oHacorté 那霸空港店

MAP 9

位於機場內,可以在店內購買旅行手信。

▼使用了沖繩香檸製作的香檸蛋糕



### (INFORMATION)

📍 沖繩県那霸市鏡水150番地 那霸機場旅客大樓2F 國際線  
 ☎ +81-98-840-1276  
 ⌚ 7:00~20:30  
 休息:無  
 註:水果糖由12:30~13:00開始售賣。

### 黑糖Canelé Houkiboshi 那霸機場店

(黑糖カヌレほうき星 那霸空港店)

MAP 10

那霸機場店由2019年3月開始營業。推薦你把機場店限定的雪藏Canelé作為手信帶回去。



### (INFORMATION)

📍 沖繩県那霸市字鏡水150 那霸機場國內線2F 南側離境大堂附近  
 ☎ +81-90-9284-9715 休息:無  
 ⌚ 7:00~20:30 (數量有限售完為止)  
 註:新鮮出爐Canelé的售賣時間由10:00開始(10點前只有售賣雪藏Canelé和黑糖曲奇)



02

# COFFEE

Experience Coffee in Okinawa



## 又吉咖啡園

(又吉コーヒー園) MAP 12

又吉咖啡園位於沖繩本島北部的東村，一個富有大自然的地域。在每年的11月到5月尾，園內都會有咖啡豆的採摘&焙煎體驗活動，客人可以體驗由採摘咖啡果實，到烘焙沖製咖啡的過程。另外亦有烘焙沖製咖啡的體驗活動，此體驗活動則全年都有。體驗活動有可以說普通話的職員，一起來好好享受沖繩好喝的咖啡吧！

### ( INFORMATION )

🏠 沖繩県国頭郡東村字慶佐次718-28  
☎ +81-980-43-2838  485 377 645\*23  
🕒 9:00-17:00 休息:不定休  
🌐 <https://www.matayoshicoffee.jp/>  
<Facebook> @matayoshicoffeefarm  
註:如果想取消預約或是會遲到的話,請使用電郵聯絡。採摘&焙煎體驗的內容會有機會因收穫狀況而有改變。





## COFFEE potohoto

MAP 17

位於那霸市榮町市場內的咖啡店。在店鋪內除了可以購買自家焙煎的咖啡豆外，亦可以品嚐到約7種的咖啡和調製飲品等。店主山田先生最重視的是從選擇素材、焙煎方法和沖製方法，去追求常有感動之事。有不少當地和海外的客人為了嘗到Coffee potohoto的用心焙煎和沖製的咖啡，而到訪該店。



### (INFORMATION)

📍 沖繩県那覇市安里388-1 栄町市場内  
 ☎ +81-98-886-3095 休息:星期日  
 ⌚ 星期一至六10:00-18:00  
 🌐 <http://www.potohoto.jp/>  
 <Facebook> @coffeeopotohoto  
 Access: 從Yui Rail安里站徒步約3分鐘

## Mame Polepole

(豆ポレポレ) MAP 14

以售賣咖啡豆為主的特式咖啡專門店。店主的仲村先生曾經在世界盃烘豆大賽 (WCRC) 2018中獲得了第二名。由仲村先生所經營的店鋪的主題是要傳達咖啡也可以像香料一樣，可以貼近不同日常生活中的場景來使用。在店鋪裏陳列著由自家焙煎的世界各地的咖啡豆。你也可以向店員說出你的喜好，再由店員提議最適合你的咖啡，或是為你製作配方咖啡。



## T&M COFFEE

MAP 19

一間可以以自己喜歡的沖泡方法來享受由生產者精心製作的特式咖啡豆的店鋪。你可以選擇法式濾壓壺(French Press)、虹吸式咖啡壺(Siphon)、濾紙沖泡(Paper Drip)或濃縮咖啡的沖泡方法。為了讓客人更能享受咖啡的香味和味道，店內的空間非常優雅，令人感到親切和舒適。



### (INFORMATION)

📍 沖繩県沖繩市高原6-13-8 1F  
 ☎ +81-98-927-3260  
 ⌚ 13:00-19:00 休息:星期四、星期日  
 🌐 <https://www.mamepolepole.com/>  
 <Instagram> @mamepolepole\_coffee.monbeya  
 <Facebook> @mamepolepole

### (INFORMATION)

📍 沖繩県那覇市牧志1-2-6  
 ☎ +81-98-943-0914 休息:無  
 ⌚ 星期二至五11:00-19:00、  
 星期六至一8:00-20:00  
 🌐 <http://www.tmcoffee.jp/>  
 <Instagram> @tmcoffee\_jp  
 Access: 從Yui Rail縣廳前站或美榮橋站徒步約10分鐘





## YAMADA COFFEE OKINAWA

MAP 8

一間讓你能在別緻空間裏享受一杯精心製作的咖啡的咖啡專門店。店內陳列了精心烘焙過的單品咖啡豆 (Single-origin) 或店舖獨創的配方咖啡豆 (Blend)。在店舖的飲食區內，客人可以從菜單中選擇自己喜歡的手沖咖啡，菜單中亦有如芝士蛋糕等的甜點。



### ( INFORMATION )

📍 沖繩県宜野湾市宜野湾3-17-3 休息: 星期一  
☎ +81-98-896-1908 ⌚ 10:00~19:00  
🌐 <http://yamadacoffeeokinawa.com/>  
<Instagram> @yamadacoffeeokinawa  
<Facebook> @yamadacoffeeokinawa

## inno coffee shop

MAP 3

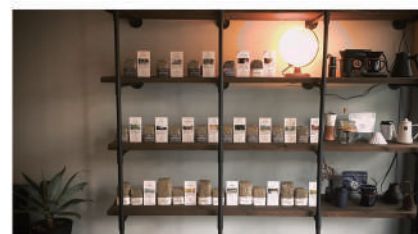
在名護市營市場附近的咖啡攤。其特徵是菜單中使用了很多的沖繩縣產食材，如牛奶、豆乳、沖繩香檸等。其中，最受歡迎的菜單是使用了大宜味村「Kiyuna牧場」的牛奶和沖繩縣產黑糖的黑糖牛奶咖啡。在店內也可以買到自家焙煎的咖啡豆。



## rokkan coffee creators

MAP 18

集合了世界上20個國家以上的特式咖啡豆的咖啡店。因為店主希望客人可以找到喜歡的咖啡產地和喜歡的焙煎程度，所以會提供在客人面前焙煎客人自己選擇的「咖啡生豆」的服務。



### ( INFORMATION )

📍 沖繩県那覇市樋川1-29-9  
☎ +81-98-996-5311 休息: 年末年始  
⌚ 星期一至六7:30~18:00; 星期日11:00-18:00  
<Instagram> @rokkancoffee  
<Facebook> @rokkancoffee  
Access: 從Yui Rail安里站徒步約16分鐘



### ( INFORMATION )

📍 沖繩県名護市城1-5-17  
☎ +81-70-5498-4587  
⌚ 8:00-18:00 休息: 星期一、二  
<Instagram> @innocoffeeshop  
註: 只提供外帶，只能以現金支付，菜單只有日文。





03

# CRAFTS & SHOPPING

Find Out Where to Shop in Okinawa

## ten

MAP 16



集合了沖繩縣內外作家的作品的店鋪。店鋪介紹了可以讓你更享受每天生活的器具、現代藝術和服飾等作品。店內每兩個月會舉辦一次展示會，屆時會跟隨當時的主題來展示一些作品。

### ( INFORMATION )

🏠 沖繩縣北中城村島袋1497  
☎ +81-98-960-6832  
🕒 星期六、日 12:00-16:00  
休息: 星期一至星期五  
🌐 <https://ten-o.net/>  
<Facebook> @Ten-1394144307526479  
<Instagram> @ten.insta





## Yuimarlu Okinawa本店 <Storage & Lab.>

(ゆいまーる沖縄 本店 <Storage & Lab.>)

MAP 25

於1988年創業的地區貿易商 Yuimarlu 沖縄有限公司的直營店舖。作為一間有長年實績的批發商，他們能為客人介紹如琉球玻璃、Yachimun (沖繩陶器)、沖繩風獅爺、琉球染布、紡織品等充滿沖繩魅力的商品。在店舖中亦會舉辦不同的工作坊和講座，如果有興趣的話請留意他們的Facebook或Instagram。



### ( INFORMATION )

📍 沖繩県島尻郡南風原町宮平652  
☎ +81-98-882-6995 MAP 25 33 103 214\*88  
🕒 11:00-18:00 休息:星期四  
🌐 <http://www.utaki.co.jp/>  
<Instagram> @yuimarluokinawa  
<Facebook> @yuimarluokinawa.jp

註:店內有時候會有工作坊。在店舖外的停車場可以停泊5輛車，在店舖後面亦可以停泊數輛車。

## Katachiki

(カタチキ)

MAP 24

位於那霸市首里的一間紅型工房。店裏的設計師想以紅型和裁縫來製作一些創新的作品，而在這些作品中亦會散發著傳統的氣色。紅型布由設計團、染色、裁斷、縫製到做成商品，都是在工房裏一步一步地製作。在店內陳列著不少沖繩風團的袋、披肩和小飾品等。



### ( INFORMATION )

📍 沖繩県那霸市首里崎山町4-1  
☎ +81-98-911-8604  
🕒 星期一、五、六 10:00~16:00  
休息:星期日、公眾假期  
(※星期二至四會進行染色作業)  
🌐 <https://www.katachiki.com/>  
<Instagram> @katachiki  
<Facebook> @カタチキ「紅型×ミシン」  
Access: 從Yui Rail首里站徒步約10分鐘





## Gallery Haraiso

(Galleryはらいそ) MAP 15

一間展示和售賣在沖繩縣中部URUMA市裏製作的工藝品的展覽館。展出的作品有沖繩陶器、琉球玻璃、紅型染和琉球藍編織等。展覽館中集合了不少高級工藝品，適合想認識貨真價實的沖繩工藝品的客人前來。



### ( INFORMATION )

📍 沖繩県うるま市石川曙1-9-24  
☎ +81-98-989-3262  
🕒 11:00~16:00(最後入場時間)  
休息:星期三、星期日  
🌐 <https://haraiso.gallery>  
<Facebook> @haraiso.gallery  
<Instagram> @gallery\_haraiso



## Nago Grocery Store

MAP 4

一間位於名護市營市場的2樓，以沖繩縣北部的特產品和工藝品為中心的精選商店。店內除了有賣沖繩陶器、玻璃、木工、紅型染、藍染、小飾物等手工作品，還有當地企業精心製作的加工品等，另外客人亦能從店裏買到外帶的即磨咖啡和紅茶。



### ( INFORMATION )

📍 沖繩県名護市城1丁目4番11号  
名護市營市場2階 ☎ +81-980-43-6910  
🕒 10:30 ~ 18:30 休息:無 (有臨時休息)  
🌐 <https://www.nagogrocerystore.com/>  
<Instagram> @nagogrocerystore

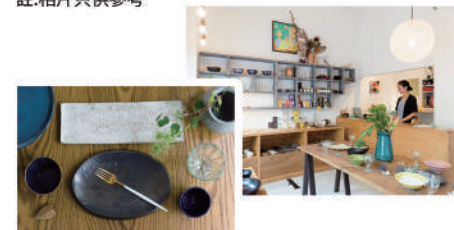
## GARB DOMINGO

MAP 21

位於那霸市內，以「沖繩與旅遊」作為主題的室內裝飾+紀念品店舖。店舖中有陶器、漆器、紅型染、紡織品、玻璃等既簡單又充滿個性的商品。店舖以沖繩的物品為中心，亦擺放了店主從世界各國嚴選的作品。另外，店舖裏有時會舉辦一些特別展覽。



註:相片只供參考



### ( INFORMATION )

📍 沖繩県那霸市壺屋1-6-3  
☎ +81-98-988-0244 休息:星期三、四  
🕒 9:30 - 13:00 / 14:30 - 18:00  
🌐 <https://www.garbdomingo.com/>  
<Facebook> @GARBDOMINGO  
<Instagram> @garb\_domingo  
Access: 從Yui Rail牧志站徒步約12分鐘



## miyagiya-bluespot miyagiya ON THE CORNER

MAP 20

一間希望透過店舖，為客人傳達沖繩的意念，讓客人可以更理解他們未知的沖繩的店舖。miyagiya對於生活方式的想法是「將日常生活變得更加充實和為生活帶來心動和喜悅的感覺」，因此店內集合了由店長嚴選的陶器、玻璃、服飾、生活用品等不同的商品。



### ( INFORMATION )

- 📍 (miyagiya-bluespot)  
沖繩縣那霸市松尾2-12-22
- (miyagiya ON THE CORNER)  
沖繩縣那霸市松尾2-19-39
- ☎ +81-98-869-1426
- 🕒 12:00-19:00 休息:星期三
- 🌐 <https://magasin-miyagiya.com/>
- <Instagram> @miyagiya\_hiromiyagi
- <Facebook> @miyagiya



## MIMURI Shop (MIMURIショップ)

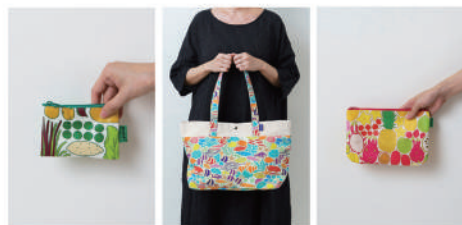
MAP 22

店舖的概念為「帶著沖繩走」。石垣島出生的紡織品設計師把身邊所看到，接觸到的風景和動植物等描畫出來，再製作成獨創的商品。由色彩繽紛的布藝所製作而成的袋和小用品，令看到商品的人十分高興、滿意。



### ( INFORMATION )

- 📍 沖繩縣那霸市松尾2-7-8
- ☎ +81-50-1122-4516 🕒 11:00 - 18:00
- 休息:因應不同情況而有少許變動，詳情請在店舖的社交平台上確認。
- 🌐 <http://www.mimuri.com/>
- <Facebook> @mimuriokinawa
- <Instagram> @mimuri\_okinawa
- Access:從Yui Rail縣廳前站或牧志站徒步約11分鐘



## Dear Okinawa,

MAP 11

一間售賣沖繩工藝品的精選商店。店內有由創作人精心製作和包含了創作人的心意的陶藝品、琉球玻璃、染織品和經過金屬加工的飾物等物品。店舖希望成為一個「一到達機場，就會想到訪」的地方，並為大家介紹不同季節、不同時間的沖繩小物品。店舖有在Facebook和Instagram更新有關那霸機場和店舖的資訊，請大家一定要看一下！



### ( INFORMATION )

- 📍 沖繩縣那霸市鏡水150 那霸機場連接大樓 2樓
- ☎ +81-98-857-7655
- 🕒 7:00-20:30 休息:無
- 🌐 <https://dearokinawa.com/>
- <Instagram> @dear\_okinawa
- <Facebook> @DearOkinawa
- 註:營業時間會根據航班營運時間表而有所改變。

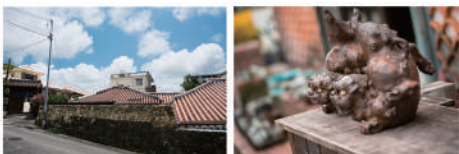


## 壺屋Yachimun通

(壺屋やちむん通り)

MAP 23

位於國際通附近的一條街道，是一個十分受歡迎的觀光地點。街道上鋪滿了約400米的琉球石灰岩，街上有不同的陶藝工房、直銷店和展覽館等。你可以在一邊在留下了舊時風貌的街道中散步，一邊去享受購買陶器 (Yachimun) 的樂趣。



### ( INFORMATION )

📍 沖繩県那覇市壺屋  
🌐 <https://tsuboya-yachimundori.com/>  
<Facebook>@tsuboya.yachimun  
<Instagram>@yachimun\_okinawa  
註: 壺屋Yachimun通的交通是單向通行。  
Access: 從Yuirail牧志站步行約10分鐘

## Yachimun之里

(やちむんの里)

MAP 5

位處沖繩本島的讀谷村，是有名的陶瓷 (Yachimun) 生產地。整條街道共有19所陶藝工房，可以選購心儀工藝品。每年12月都會舉辦讀谷山燒陶器市集，吸引大量人群前往欣賞和購買製作精美的陶瓷。



### ( INFORMATION )

📍 沖繩縣讀谷村字座喜味2653-1  
📞 33 855 410\*55  
🕒 各工房的營業時間不同  
🌐 <http://www.yomitan-kankou.jp/detail.jsp?id=89635&menuid=11950&funcid=3&>

※「Yachimun」是沖繩方言，即陶器的意思。

Let's Go to Okinawa!

## Travel Information

### ● 多語言電話諮詢中心

沖繩觀光詢問處 ⓘ



服務時間 TEL 09:00-21:00

E-Mail 0:00-24:00

🌐 <https://okinawa-mcc.jp/>

### ● 沖繩觀光會議局網站

<Website>



[www.visitokinawa.jp](http://www.visitokinawa.jp)

<E-Booklet>



### ● 沖繩縣香港事務所

<Facebook>



📘 @Okinawaopg

<Instagram>



📷 @okinawaopg

<Website>

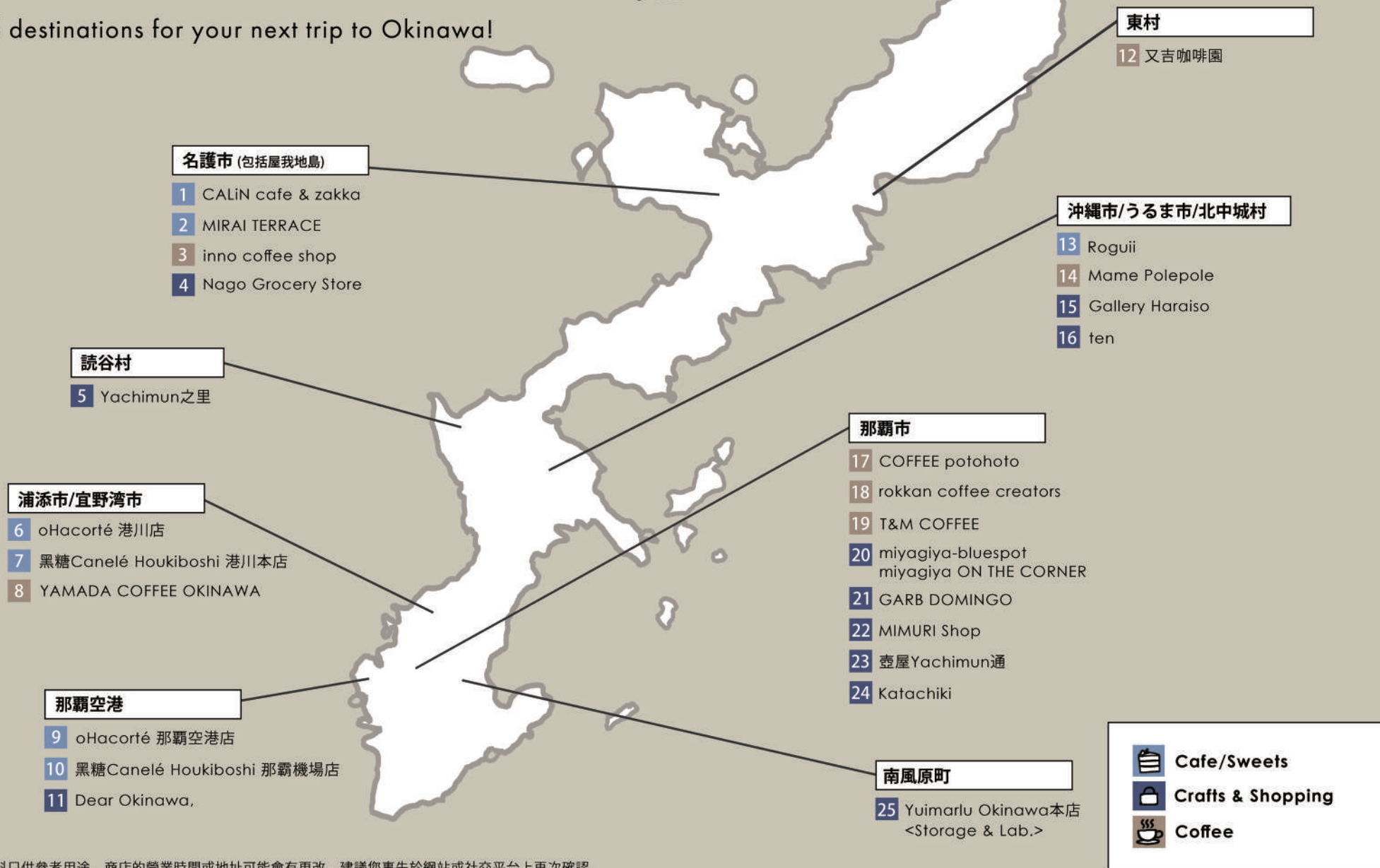


[www.okinawapref.com.hk](http://www.okinawapref.com.hk)

# OKINAWA MAP for

## CAFE/SWEETS · CRAFTS · COFFEE

Find destinations for your next trip to Okinawa!



資料只供參考用途，商店的營業時間或地址可能會有更改，建議您事先於網站或社交平台上再次確認。



發現沖繩新的一面

**OKINAWA**

Café/Sweets・咖啡・雜貨店指南

2020年7月版

©沖繩県香港事務所